

smart[®]

Tanıtım Katalođu



SMARTUYS

Tekstil İşletmeleri için Üretim Yönetim Sistemi



GİRİŞ

SMART projesi **SERKON Makina**'nın yıllardır profesyonel çözümler ürettiği Tekstil makinaları alanı dışında yazılım sektörüne verdiği değeri ve önemi gösteren bakış açısı niteliğindedir.

SMART Tekstil Yönetim Sistemi hazır giyim alanında faaliyet gösteren tekstil firmalarının üretim süreçlerini(müşteri siparişinden yüklemeye kadar) kontrol ve organize etmelerine destek sağlayan **KARAR DESTEK** ve **KONTROL** yapısı olarak tanımlanır.

SMART bu noktada işletmelere esnek yapısıyla hizmet edecek **XS versiyonu** ile çözüm önerileri sunar.

SMARTxs 'in Genel Özellikleri

- Microsoft'un en son ve en güncel teknolojilerinin kullanıldığı (.NET 2012) yazılım omurgası ile yenilikçidir.
- Microsoft Windows işletim sistemleri ile kullanılabilir. Tercih edilen taban sürümü Windows7 olarak öngörülür.
- Son derece basit ve sade kullanım paneli sayesinde program kullanmaktan çok basit tıklamalar yaparak işlerinizi halletmenize olanak verir.
- Veri tabanı olarak MS SQL kullanır. Böylece verilerinizi tüm Microsoft ürünleri ile kolayca iç/dış transfer yapılabilir.
- Entegre edilebilir web ara yüzleri ile internetin olduğu her yerden verilerinizi ve raporlarınıza erişilebilirlik.
- İşletmenize özel rapor tasarımları ile esnetilebilirlik.
- Yetki grupları ile veri erişim güvenliği.
- Online kurulum ve lisanslama ile 60 sn. de update&setup

MODÜLLER

SATIŞ SİPARİŞLERİ YÖNETİMİ

- Satış Sipariş Kartları
 - Satış siparişiniz tüm detaylarını TEK ekran üzerinden yönetebilirsiniz
 - Renk-Beden-Bileşen tanımlayarak sınırsız sayıda sipariş varyantlandırması yapabilirsiniz. Üstelim bunları sadece fareinizi kullanarak yapabilirsiniz.
 - Beden ve bileşen tanımlarını zahmetsizce bu ekrandan tanımlayabilirsiniz.
 - Kumaş ve aksesuar reçetelerinizi tek aynı ekrandan hazır listelerden tanımlayabilirsiniz.
 - Akıllı resim yönetimi ile eklemek istediğiniz(3 farklı resim eklenebilir) resmi seçmeniz yeterli...
 - Genel, kumaş, aksesuar, imalat, sevkiyat bazında not tanımlayabilirsiniz.
 - Farklı döviz tiplerine göre fiyat tanımlayabilirsiniz.
 - RPT siparişlerinizi tek tuş ile çoğaltabilirsiniz.
- Ön Maliyet Taslakları
 - Hızlı ve pratik maliyet taslak çalışması yapabilirsiniz.
 - 10 farklı kumaş ve sınırsız sayıda operasyon tanımı ile ne yaparsam ne kadar maliyeti olur çalışmaları yapabilirsiniz.
 - Kumaş maliyetlerinizi iplikten başlayarak detaylandırabilirsiniz.
 - Maliyet taslaklarınıza 2 farklı resim ekleyebilirsiniz.
 - Çalışma tarihini belirleyebilir ve sipariş ile ilişkilendirebilirsiniz.
 - Adet ve karlılık hesabı yapabilir, döviz bazında çalıştırabilirsiniz.
 - Dilerseniz operasyonel adımlarla planladığınız adımların gerçekleşen verilerini girebilirsiniz.

TEDARİK YÖNETİMİ

- Tedarik Planlama
 - Tedarik planı kumaş ihtiyaçları için çalışır ve müşteri siparişinin ilk açıldığı anda sistem tarafından otomatik olarak hesaplanır. İhtiyacınıza göre planlama ekranından kumaşınızın istenen özelliklerini belirterek otomatik hesaplama algoritması ile ihtiyaç miktarlarını değiştirebilirsiniz.
 - Planlanan ihtiyaçlarınıza göre gerçekleşen malzeme tedarikini adım adım izleyebilirsiniz

- Tedarik İşlemleri
 - Satınalma ve/veya Üretim
 - *Satınalma veya üretim yoluyla yapılacak tüm tedarik işlemlerinde aynı ekrandan yönetim yapabilirsiniz. **
 - İplikten başlayarak sınırsız sayıda Satınalma emri oluşturabilirsiniz.
 - Satınalma işlemlerinin özelliklerini değiştirebilir, işletmenize göre özelleştirebilirsiniz.
 - Satınalma işlemlerinde tedarik planından destek alabilir ve otomatik Satınalma emirleri hazırlayabilirsiniz.
 - Otomatik hesap listeleri yardımı ile iplik başlayarak **SMART**'ın sizin yerinize hesap yapmasını sağlayabilirsiniz.
 - Satın almanın hareket edeceği hedef depoyu seçebilirsiniz.
 - *Operasyon öncesi ve sonrası işlem rengini belirleyebilir böylece üretim renklerinizi sınırsız sayıda ve varyantta yönlendirebilirsiniz. **
 - Her Satınalma satırında farklı dövizli işlem yapabilirsiniz
 - Talebe göre ister müşteri sipariş ile ilişkili ister serbest Satınalma yapabilirsiniz. Tedarik ilişkilerini aynı ekran üstünden sipariş listesinden zahmetsizce seçebilirsiniz.
 - *İplik kullanılarak yapılan üretimlerde kumaşa **sınırsız sayıda iplik ve sınırsız sayıda iplik rengi** bağlayabilir bunları sadece 1 tuşa basarak yönetebilirsiniz. Üstelik bun işlem için farklı bir ekrana ihtiyacınız olmaz. ***
 - Satır bazında termin kontrolü yapabilirsiniz.
 - Satınalma emir şablonlarınızı firmanıza göre tasarlayabilirsiniz.
 - Hazırladığınız emirlerinizi tek tuş ile kopyalayabilirsiniz.

DEPO YÖNETİMİ

- Satın alınan ve/veya Üretilen Malzeme
 - Malzeme hareketlerinizi verilen Satınalma veya üretim emirlerine göre çalıştırabilir, açık emirlerin datalarını kullanarak kolayca malzeme kabulü yapabilirsiniz.
 - Stoklarınızı parti bazlı takip edebilirsiniz.
 - Tüm cari-iş merkezlerinizin anlık stoklarını takip edebilirsiniz.
 - Cari bazlı açık emirleri izleyebilirsiniz. Böylece
 - *Aynı irsaliye üzerinde sınırsız sayıda mal kabulü yapabilirsiniz. Böylece her müşteri siparişi için ayrı ayrı irsaliye kabulleri yapmak zorunda kalmazsınız. **
 - Depodaki malzemeleriniz için raf-hücre belirleyebilirsiniz.
 - Otomatik stok yönetimi algoritması ile üretilen malzeme kabulünde malzemenin geldiği depoyu seçerek tüketilen malzemenin karşı depodan otomatik eksilmesini sağlayabilirsiniz. **

- Taşıma
 - Malzeme taşıma işlemlerinizi operasyonel detaylar ile yönetebilirsiniz
 - Karşılıklı depo entegrasyonu ile taşınan malzemelerin otomatik olarak stoklarınızdan düşümünü sağlayabilirsiniz.
 - Taşıma işlemlerinde aktif, kullanılabilir ve rezerve stoklarınızı kontrol edebilirsiniz.
 -
- Stok Değişimi
 - Deponuzda bulunan stoklar arasında renk değişimi, stok değişimi, serbest stokları siparişe atama, stok serbest bırakma gibi işlemleri yapabilirsiniz.

İMALAT YÖNETİMİ

- Kesim
 - Sipariş kartında tanımlanan kesim fazlasına göre kesilecek, kalan adet takibi yapabilirsiniz.
 - Renk-beden-kesim tarihi-kesim merkezi bazında adet işleyebilirsiniz.
 - Kesim işlemi esnasında gerçekleşen verileri işleyebilir, otomatik tüketim hesabı alabilirsiniz.
 - *Kesim sonunda tüketilen malzemeleri deponuzdan otomatik düşüm yapabilirsiniz. ***
 - Kesim merkezlerini fason ve iç merkez olarak belirtebilir, bu detaylara göre raporlar oluşturabilirsiniz
- Kesim Sonrası İşçilik (Parça İşlemler)
 - Tüm operasyonlarınızı (baskı-nakış vs.) sisteme tanıtabilir, sınırsız sayıda işçilik adımı belirleyebilirsiniz.
 - Belirlenen her operasyon için dâhili/harici cariler üzerinden işlem yapabilir, işlemlerinizi renk-beden-tarih-sipariş numarası bazında detaylandırarak işleyebilirsiniz.
 - Üretimden gelen malzemeleri sağlam, defolu, sakat vb. detaylarla tanımlayabilirsiniz.
 - Harici iş merkezleri (fason) için anlaşılabilir fiyat belirleyebilir, bunları raporlayabilirsiniz.
 - Sipariş-iş merkezi bazında fire, sakat, kayıp vb. adetleri raporlayabilirsiniz.
- Yükleme-Sevkiyat
 - Müşteri siparişlerinizin yükleme adetlerini farklı tarihlerde parsiyel olarak veya toplu olarak tanımlayabilirsiniz.
 - Sipariş yüklemesi sonrası sipariş kapamalarını yapabilirsiniz.
 - Dönemsel olarak – Müşteri bazlı gerçekleşen yüklemeler raporu alabilirsiniz

SİSTEM YÖNETİMİ

- Kullanıcı Tanımları
- Yetki
- Sistem Değişkenleri
- Stok Grup Tanımları
- Stok Tanımları
- Depo Tanımları
- İşlem-Operasyon Tanımları
- Cari Tanımları

RAPORLAMA

- Tanımlanan her veriden rapor üretebilirsiniz.
- Raporlara yetki atamaları yapabilirsiniz.
- Raporları excel, word, pdf olarak kullanabilir, ekranda izleyebilir, mail parçaları olarak kullanabilirsiniz.
- Firmanıza özel raporlar talep edebilirsiniz.

PROJE YÖNETİMİ

AŞAMALAR

SMARTxs ile çözüm ortaklığı kurmak istediğiniz andan itibaren sizleri konusunda uzman bir Yazılım Mühendisi ve bir Endüstri Mühendisi 'nden oluşan proje ekibimiz hizmet listesine alır.

Profesyonel danışmanlık ve değerlendirmeler ışığında aşağıdaki çalışmalar yapılarak entegrasyon safhaları devam ettirilir.

aşama.1: ANALİZ

Mevcut yapınız incelenir, programdan beklentilerinize göre iş süreçleri belirlenir. İhtiyaç duyulan veriler listesine göre görev listeleri oluşturulur. Eskiden yeniye geçiş planı tanımlanarak iş takvimi yapılır.

aşama.2: KURULUM

Kurulum yapılacak terminaller belirlenir, sistem gereksinimlerine göre terminallere ve sunucuya kurulum ve program lisanslamaları yapılır. Rapor vb. evrakların şablon ayarları yapılır.

aşama.3: VERİ AKTARIM

Yeni sistemin ihtiyaç duyduğu temel kart tanımları yapılır. Bu aşamada ihtiyaç duyulan veriler listesi kullanılır.

aşama.4: EĞİTİM ve UYGULAMA

Eğitim alacak personel ve görev gruplarına göre eğitim listeleri hazırlanır, eğitim tarihleri ve eğitim grupları belirlenir.

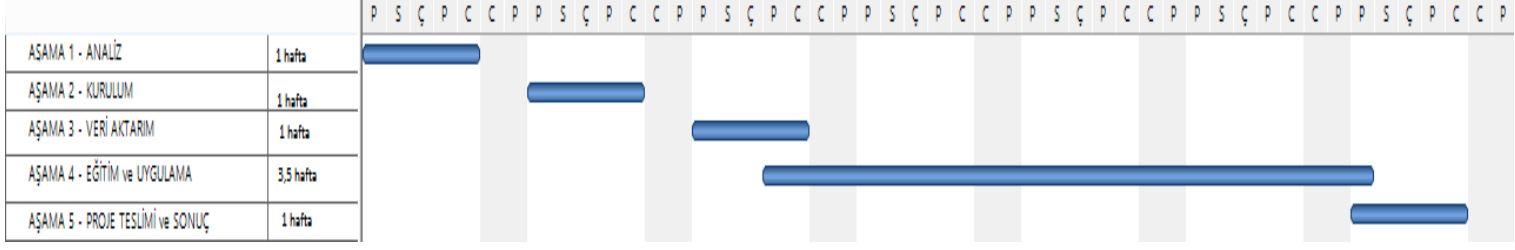
Belirlenen eğitim tarihlerinde deneme çalışmaları yapılır, kullanıcıların sisteme olan yatkınlıkları artırılır.

aşama.5: PROJE TESLİMİ ve SONUÇ

Temel dataların aktarılması, ayarların yapılması, eğitim süreçlerinin tamamlanmasından sonra belirlenen milat tarihinde program canlı başlangıcı yapılır. Bu sürece müteakip eğitim eksiği olan personelin eğitimleri tamamlanır. Firma tarafından belirlenen Sistem Yöneticisine yetkiler dahil edilerek proje tamamlanır.

ZAMAN PLANI

5 aşamalı projenin işletme şartlarına bağlı olarak ortalama işlem süresi **7 haftadır**.



- Analiz - 1 hafta
- Kurulum - 1 hafta
- Veri Aktarım - 1 hafta
- Eğitim ve Uygulama - 3,5 hafta
- Proje Teslimi ve Sonuç - 1 hafta